

# WKU World Championships 2025



**Trier, Germany**  
**26.10.-01.11.2025**



## **Zeitplan:**

26.10.2025: Anreise, Registration  
27.10.2025: Opening Ceremony  
28.-31.10.2025: Vorkämpfe und Finalkämpfe  
01.11.2025: Abreise oder individuelle Verlängerung

**Mindestaufenthalt sind 6 Nächte vom 26.10.- 01.11.2025**

**Im Preis inkludiert ist ein Wochenticket für den öffentlichen Nahverkehr sowie die Citytax**

Wir nehmen keine Zuordnung von Zimmern vor! Fehlt nach Ihrer Anmeldung bis 15.08.25 der/die Zimmer-Partner, buchen wir automatisch ein Einzelzimmer für Sie ein, bzw. berechnen den Preis für 2 Personen sollten keine Einzelzimmer verfügbar sein.

Wir möchten darauf hinweisen, dass eigene Buchungen oder sonstige alternative Unterkünfte nicht möglich sind und für diese Teilnehmer keine Starterlaubnis erteilt wird.

**Anmeldeschluss ist der 15.08.2025, spätester Termin für den Zahlungseingang ist der 31.08.2025!**

Für alle Anmeldungen ist eine **Anzahlung in Höhe von 150 EUR** pro Person sofort zu leisten, die **Restzahlung muss bis 31.08.2025** bei uns verbucht sein!

**FRÜHBUCHER zahlen bitte den Gesamtbetrag bis 30.04.2025**

Es gelten die auf der Homepage [www.wku-travel.de](http://www.wku-travel.de) hinterlegten AGB's.

**Überweisungen** auf das Konto der WKUWORLD GmbH:

Alle Zahlungen sind mit dem Vermerk „WM Name des Teilnehmers“ auf folgendes Konto zu leisten

Bank: Volksbank Karlsruhe  
IBAN: DE 19 6619 0000 0002 2222 30

Kontoinhaber: WKUWORLD GmbH  
BIC: GENODE61KA1

Fragen beantworten wir gerne telefonisch unter 034975-309711 während unserer Bürozeiten von montags bis freitags, 13.00 Uhr bis 18.00 Uhr oder unter [wm@wku-travel.de](mailto:wm@wku-travel.de)

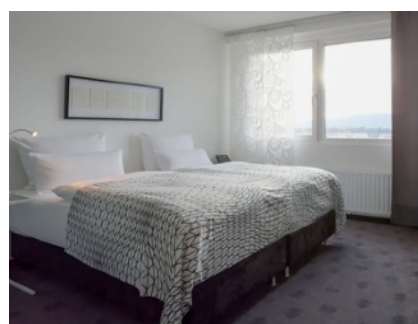


## Holiday Inn Express \*\*\* incl. Frühstück, Citytax und Bustickets



Holiday Inn Express *** incl. Frühstück, city tax, Bustickets	Preis pro Person
Einzelzimmer - 6 Nächte 26.10.-01.11.25	680 €
Frühbucherpreis bis 30.04.25	630 €
Einzelzimmer - Verlängerungsnacht	100 €
Doppelzimmer - 6 Nächte 26.10.-01.11.25	460 €
Frühbucherpreis bis 30.04.25	410 €
Doppelzimmer - Verlängerungsnacht	70 €

## Four Side \*\*\* incl. Frühstück, Citytax und Bustickets



Four Side *** incl. Frühstück, city tax incl.	Preis pro Person
Einzelzimmer - 6 Nächte 26.10.-01.11.25	685 €
Frühbucherpreis bis 30.04.25	635 €
Einzelzimmer - Verlängerungsnacht	100 €
Doppelzimmer - 6 Nächte 26.10.-01.11.25	460 €
Frühbucherpreis bis 30.04.25	410 €
Doppelzimmer - Verlängerungsnacht	70 €



## Park Plaza\*\*\*\* incl. Frühstück, Citytax und Bustickets



Park Plaza **** incl. Frühstück, city tax, Bustickets	Preis pro Person
Einzelzimmer - 6 Nächte 26.10.-01.11.25	1.085 €
Frühbucherpreis bis 30.04.25	1.035 €
Einzelzimmer - Verlängerungsnacht	165 €
Doppelzimmer - 6 Nächte 26.10.-01.11.25	685 €
Frühbucherpreis bis 30.04.25	635 €
Doppelzimmer - Verlängerungsnacht	100 €

## Best Western Trier\*\*\* incl. Frühstück, Citytax und Bustickets

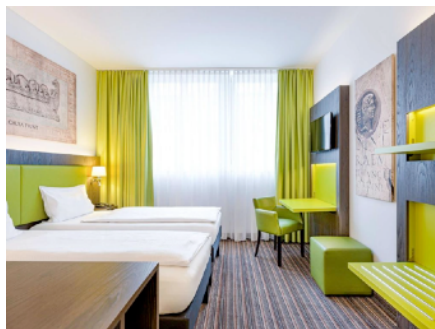


Best Western *** incl. Frühstück, city tax, Bustickets	Preis pro Person
Einzelzimmer - 6 Nächte 26.10.-01.11.25	760 €
Frühbucherpreis bis 30.04.25	710 €
Einzelzimmer - Verlängerungsnacht	110 €
Doppelzimmer - 6 Nächte 26.10.-01.11.25	525 €
Frühbucherpreis bis 30.04.25	475 €
Doppelzimmer - Verlängerungsnacht	80 €



## Ibis Styles Trier\*\*\*

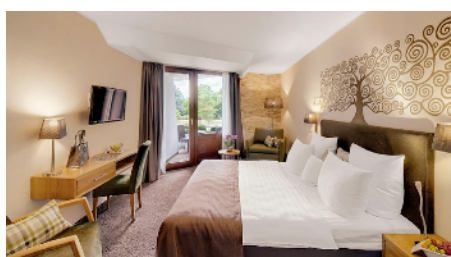
incl. Frühstück, Citytax und Bustickets



Ibis Styles *** incl. Frühstück, city tax, Bustickets	Preis pro Person
Einzelzimmer - 6 Nächte 26.10.-01.11.25	710 €
Frühbucherpreis bis 30.04.25	660 €
Einzelzimmer - Verlängerungsnacht	105 €
Doppelzimmer - 6 Nächte 26.10.-01.11.25	560 €
Frühbucherpreis bis 30.04.25	510 €
Doppelzimmer - Verlängerungsnacht	85 €

## Nells Park\*\*\*\*

incl. Frühstück, Citytax und Bustickets



Nells Park**** incl. Frühstück, city tax, Bustickets	Preis pro Person
Einzelzimmer - 6 Nächte 26.10.-01.11.25	820 €
Frühbucherpreis bis 30.04.25	770 €
Einzelzimmer - Verlängerungsnacht	135 €
Doppelzimmer - 6 Nächte 26.10.-01.11.25	630 €
Frühbucherpreis bis 30.04.25	580 €
Doppelzimmer - Verlängerungsnacht	100 €

## AGB WKUworld GmbH

### Anmeldung

Mit Ihrer Anmeldung bieten Sie den Abschluss des Reisevertrages verbindlich an. Der Vertrag kommt mit der Annahme durch WKUworld GmbH / WKU Travel zustande. Dies bedarf keiner bestimmten Form.

### Bezahlung

**Frühbucher zahlen den Gesamtpreis bis 30.04.25.**

### Für alle anderen gilt:

**Bei Anmeldung ist die Anzahlung in Höhe von 150 € sofort zu zahlen.**

Die Restsumme ist unaufgefordert bis spätestens 30.08.25 auf unserem Konto eingehend zu leisten.

**Bei Anmeldungen nach dem 20.08.25 ist der gesamte Reisepreis sofort zu zahlen, der Nachweis der Zahlung muss vor dem Anreiseternin bei WKUworld GmbH / WKU Travel vorliegen.**

Die Beträge für An- und Restzahlung ergeben sich aus der Anmeldung / Basicinfo  
Mahnkosten, Gebühren für Stornierungen oder Umbuchungen sind jeweils sofort fällig.

### Leistungen Preise

Welche Leistungen vertraglich vereinbart sind ergibt sich aus der Leistungsbeschreibung (Webseite, Buchungsformular, Basicinfo)

### Kinderermäßigung

Maßgeblich ist das Alter bei Reiseantritt. Bei falschen Angaben wird die Differenz zum korrekten Reisepreis sowie eine Bearbeitungsgebühr von 50 € sofort fällig.

### Rücktritt vor Reisebeginn

Der Rücktritt wegen nicht erfolgter Nominierung durch den Bundestrainers muss unmittelbar nach Bekanntwerden erfolgen und ist kostenfrei.

Bei Stornierungen vor Anmeldeschluss ist eine Bearbeitungsgebühr von 150 EUR zu leisten. Im Fall der nicht fristgerechten oder vollständigen Anzahlung oder Restzahlung behält sich WKUworld GmbH nach Mahnung mit Fristsetzung vor, den Rücktritt vom Reisevertrag zu erklären und Schadensersatz entsprechend den aufgeführten Stornosätzen zu verlangen. Stornierungen nach Anmeldeschluss staffeln sich wie folgt:

Bis 42 Tage vor Reiseantritt	150 EUR
ab 42. Tag	40 %
ab 35. Tag	50 %
ab 21. Tag	70 %
ab 15. Tag	80 %
ab 8. Tag oder Nichtantritt	100 %

Bei lediglich vermittelten Leistungen gelten die Bestimmungen des jeweiligen Anbieters / Veranstalters.

Gebuchte Einzelleistungen wie z.B. Verkehrsmitteltickets/-pässe (bspw. U-Bahn, Zug, Bus), Flüge, Fährtickets, Stadtrundfahrten, Eintrittskarten und Einzeltransfers fallen nicht unter die pauschalierten Stornosätze, sondern müssen im Einzelfall abgerechnet werden, wobei oftmals Stornokosten in Höhe von bis zu 100 % entstehen können.

In den Reisepreisen sind Reiseversicherungen nicht enthalten.

### Wir empfehlen den Abschluss von

**Reiserücktrittskosten-, Kranken- und Unfallversicherung und beraten Sie gerne**

## **Pass-, Visa- und Gesundheitsvorschriften**

**Als Reisender sind Sie für die Einhaltung aller für die Durchführung der Reise wichtigen Vorschriften selbst verantwortlich.** Alle Nachteile, die sich aus der Nichteinhaltung ergeben, gehen zu Ihren Lasten. Soweit die Erteilung von Visa zum Antritt der Reise erforderlich ist, empfehlen wir, die Dauer und die Voraussetzungen der Visaerteilung bereits vor der Buchung mit dem zuständigen Konsulat/Botschaft zu klären. Bitte informieren Sie sich außerdem über alle bekannten Gesundheitsvorschriften und empfehlenswerten Prophylaxen für das jeweilige Zielgebiet.